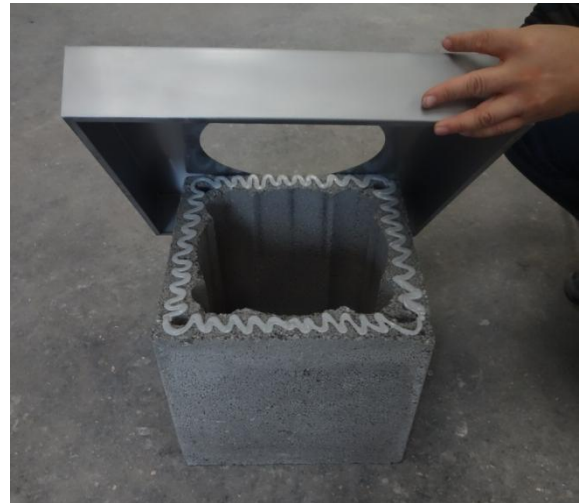


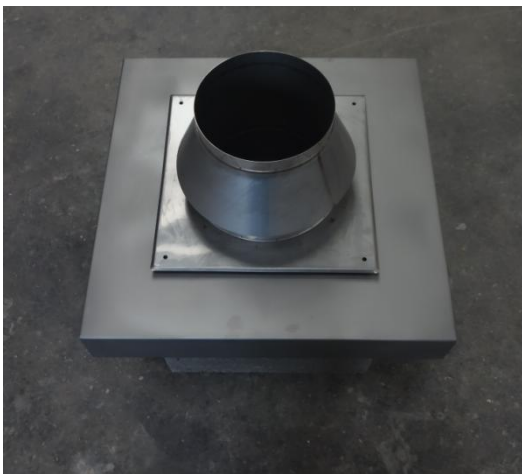
Versetzanleitung einer Edelstahl- Abdeckplatte



Mantelstein leicht befeuchten und mitgelieferten Haftkleber auftragen;



Edelstahl-Abdeckplatte aufsetzen,



Mündungskonus einsetzen und mittels beigelegten Dübel und Schrauben befestigen,

Hinweis: Um Folgeschäden zu vermeiden, ist den Anweisungen in dieser Versetzanleitung Folge zu leisten!

Kaminerzeugungs- und Handelsgesellschaft
Wolfenstraße 17
4400 Steyr Tel.:07252 / 777 11 - 23
www.uni-dim.at office@uni-dim.at